

## 1. Установка агента администрирования на ОС Windows

Установка агента администрирования Kaspersky Security Center на АРМ под управлением ОС Windows осуществляется специально подготовленным для ФГАОУ ВО «СПбПУ» установочным файлом с именем *Kaspersky\_SPBSTU.exe*.

1) После скачивания установочного файла необходимо его запустить, щелкнув по нему дважды левой кнопкой мыши (см. Рисунок 1).

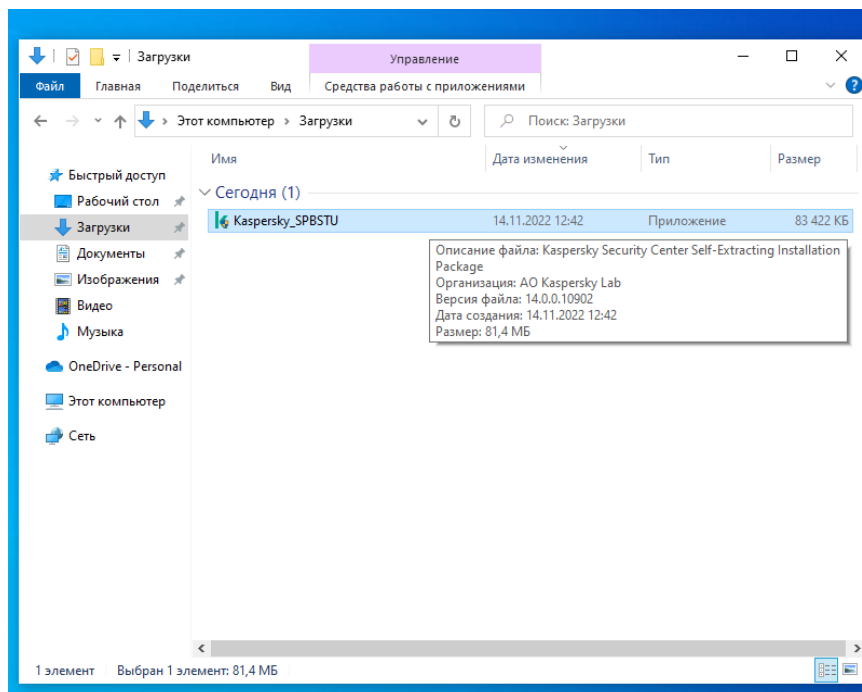


Рисунок 1 – Запуск установочного файла

2) В открывшемся окне предупреждения встроенной системы защиты ОС Windows необходимо нажать на кнопку «**Подробнее**» (см. Рисунок 2).

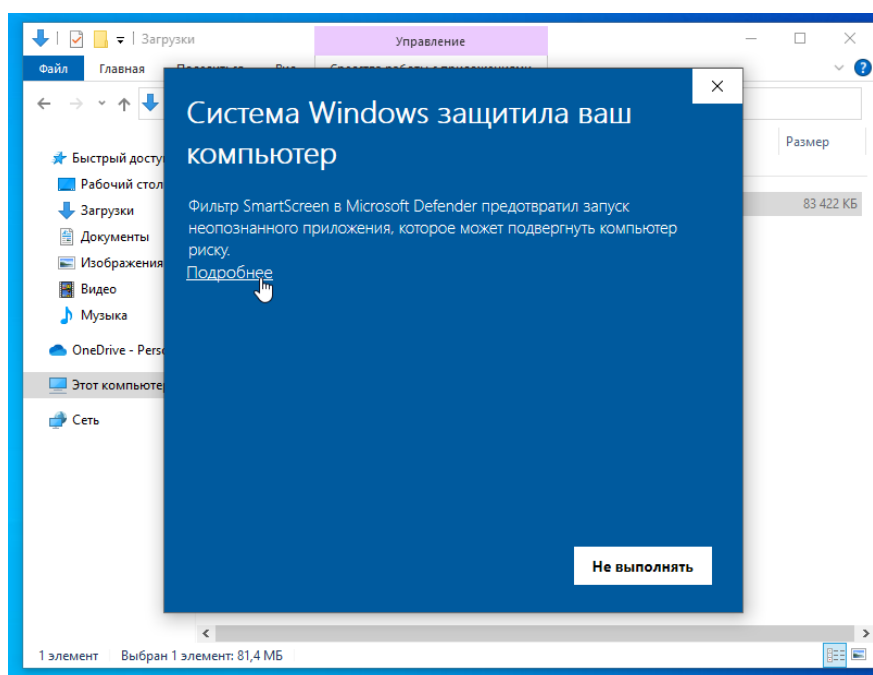


Рисунок 2 – Окно предупреждения системы защиты ОС Windows

3) После этого на экране появится дополнительная информация встроенной системы защиты ОС Windows и кнопка «**Выполнить в любом случае**», на которую необходимо нажать для выполнения следующих шагов установки (см. Рисунок 3).

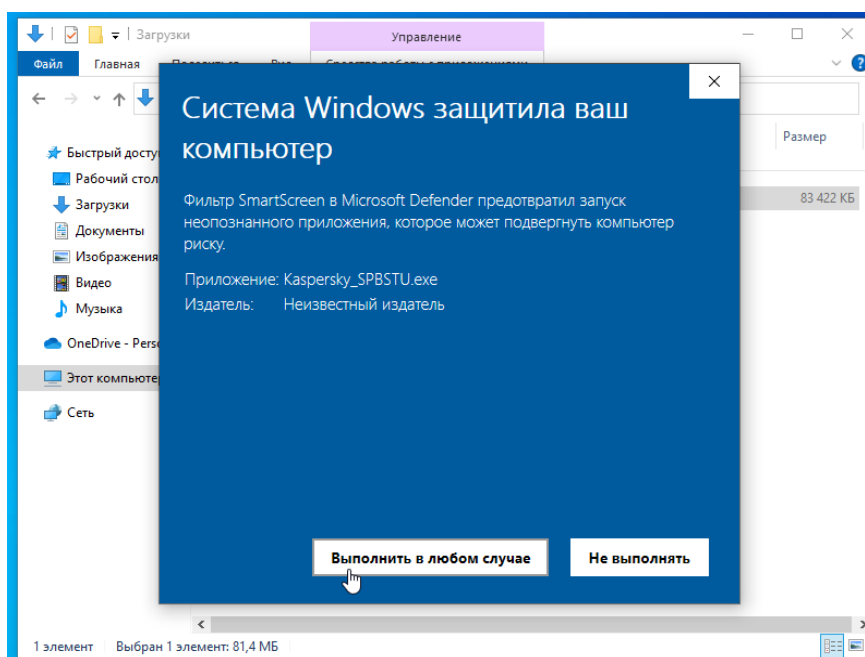


Рисунок 3 – Подробная информация системы защиты ОС Windows

4) Затем высветится предупреждение *Контроля учетных записей*, в котором необходимо разрешить приложению вносить изменения на устройстве, нажав на кнопку «Да» (см. Рисунок 4).

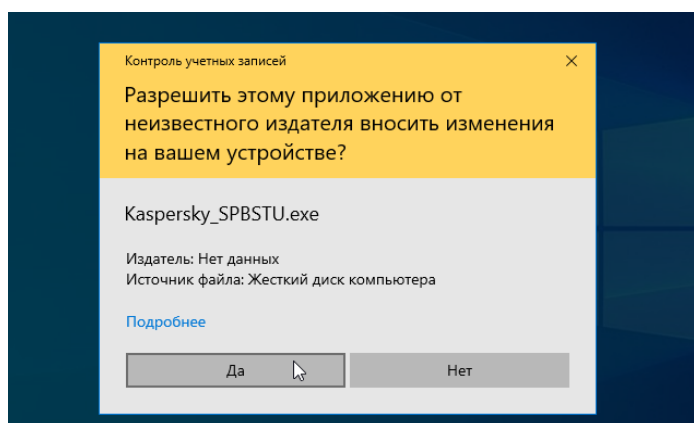


Рисунок 4 – Разрешение приложению вносить изменения

5) После разрешения приложению вносить изменения откроется установщик Агента администрирования Kaspersky Security Center. Перед началом установки убедитесь, что все запущенные приложения завершены. Далее необходимо нажать на кнопку «**Начать установку**» (см. Рисунок 5).

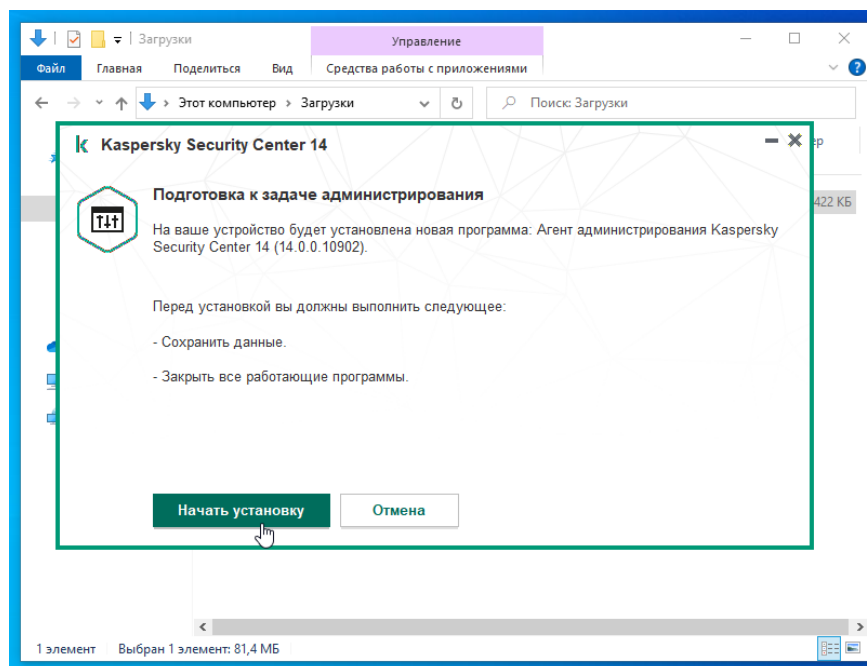


Рисунок 5 – Окно установки Агента администрирования KSC

6) Далее запустится процесс извлечения файлов, установки Агента и проверки подключения к Серверу администрирования (см. Рисунок 6). При успешном подключении к Серверу администрирования будет запущен процесс удаленной установки средства антивирусной защиты Kaspersky Endpoint Security.

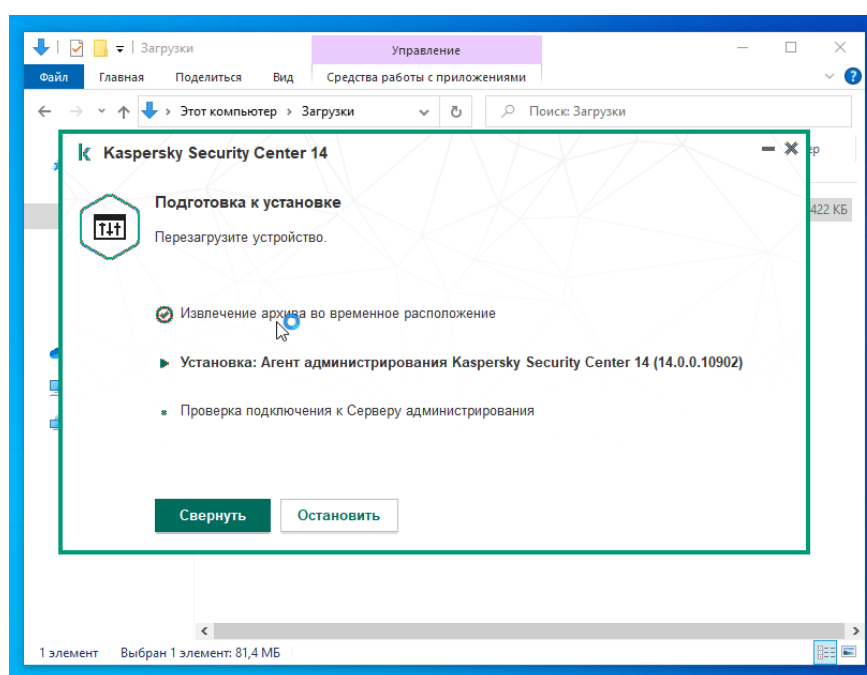


Рисунок 6 – Процесс установки Kaspersky Security Center

7) Установка длится около 10 минут, после чего в окне появляется надпись об успешном завершении установки (см. Рисунок 7).

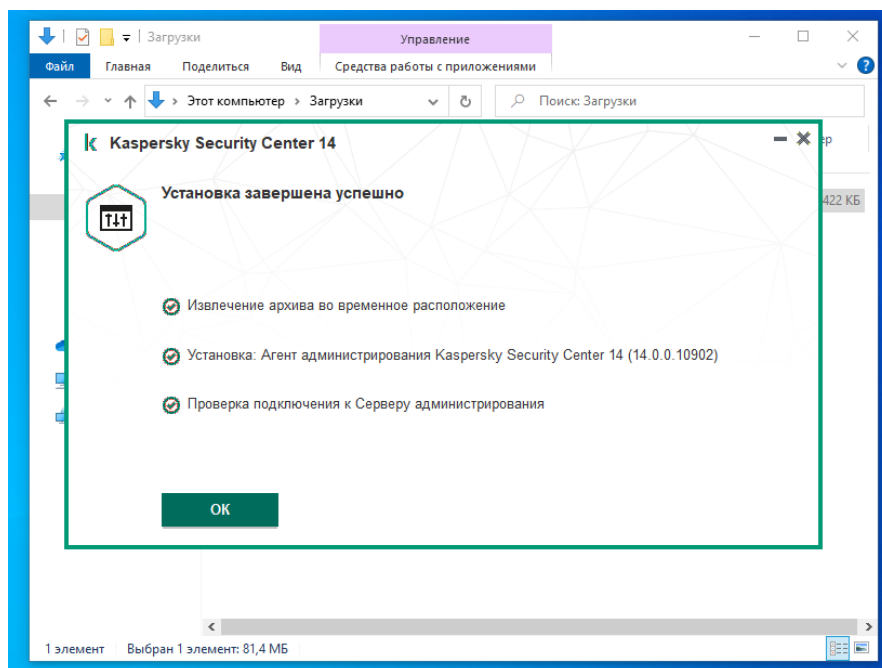


Рисунок 7 – Завершение установки

8) Нажмите на кнопку «ОК» и перезагрузите устройство.

9) После перезагрузки в нижней правой части панели задач появится значок программы. Щелкните левой кнопкой мыши на значок. На экране откроется окно *Kaspersky Endpoint Security*.

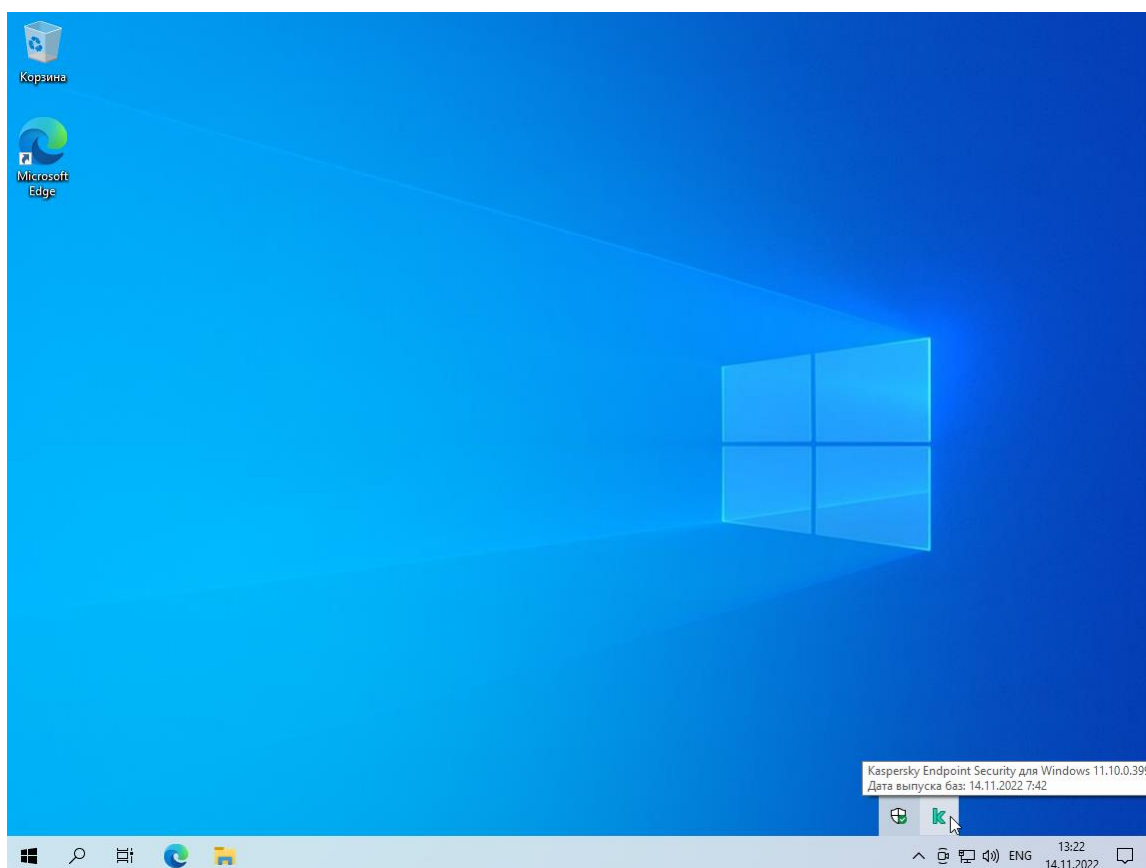


Рисунок 8 – Значок программы на панели задач

10) Проверьте действие лицензии и актуальность антивирусных баз. Если после первой перезагрузки антивирусные базы не были обновлены, необходимо подождать некоторое время и снова перезагрузить устройство. Если в программе не высвечиваются предупреждения красным цветом, можно завершить установку и закрыть окно *Kaspersky Endpoint Security* (см. Рисунок 9).

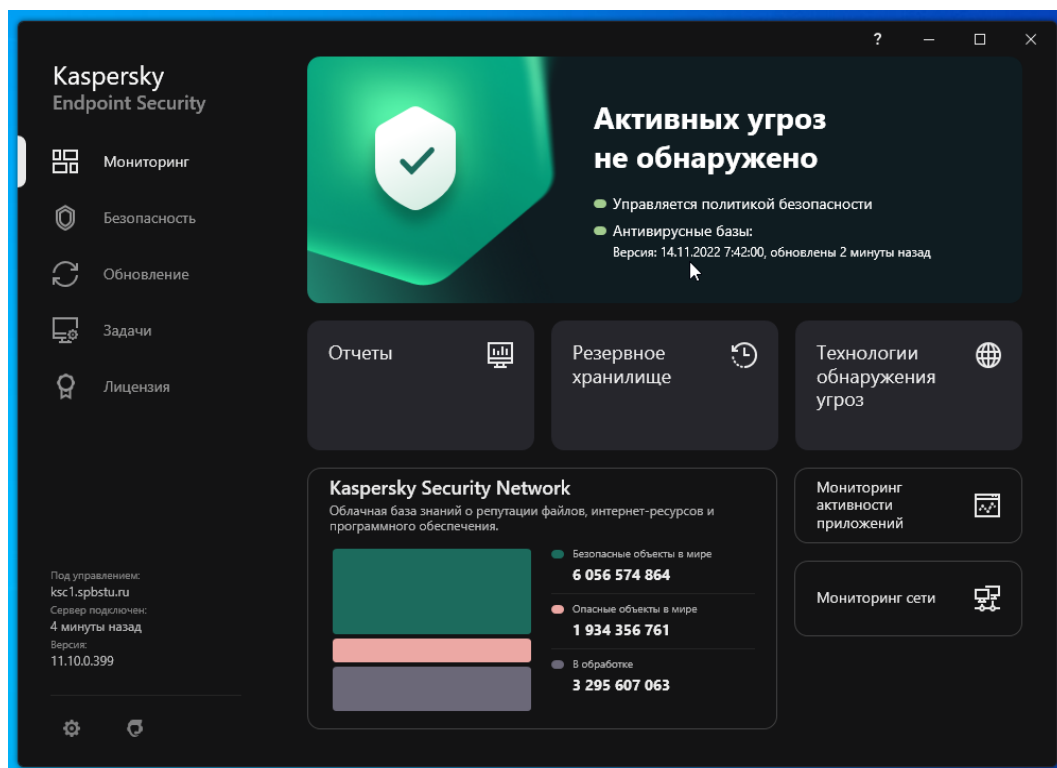


Рисунок 9 – Окно Kaspersky Endpoint Security

## 2. Установка агента администрирования на ОС Astra Linux

Установка агента администрирования Kaspersky Security Center на АРМ под управлением ОС Astra Linux осуществляется специально подготовленным для ФГАОУ ВО «СПбПУ» установочным пакетом с именем *Kaspersky\_Linux\_SPBSTU.deb*.

1) После скачивания установочного пакета необходимо его запустить, щелкнув по нему дважды левой кнопкой мыши (см. Рисунок 10).

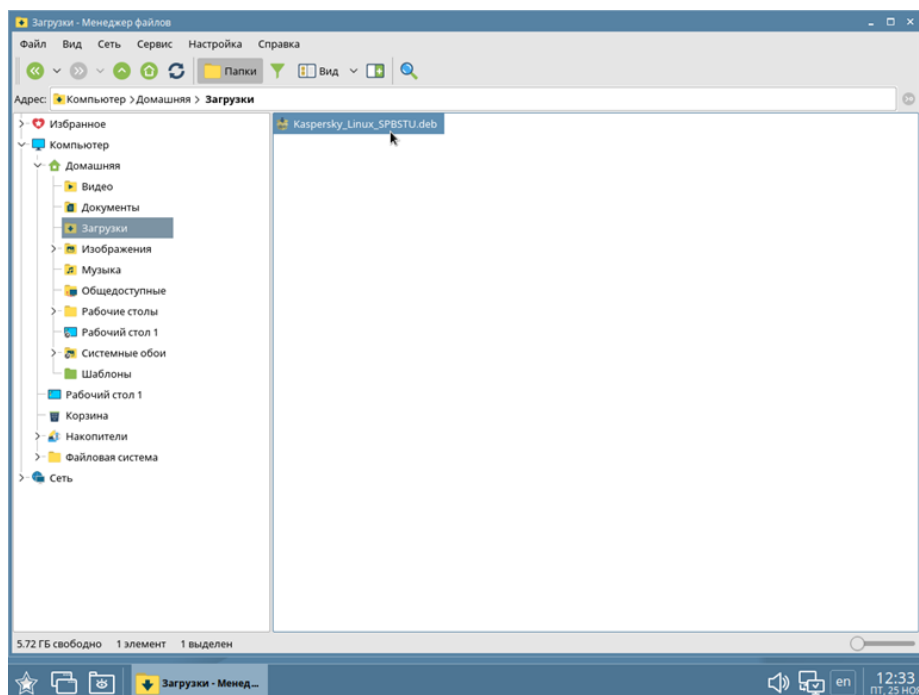


Рисунок 10 – Запуск установочного пакета

2) В открывшемся окне пакетного менеджера Astra Linux необходимо нажать на кнопку «Установить пакет» (см. Рисунок 11).

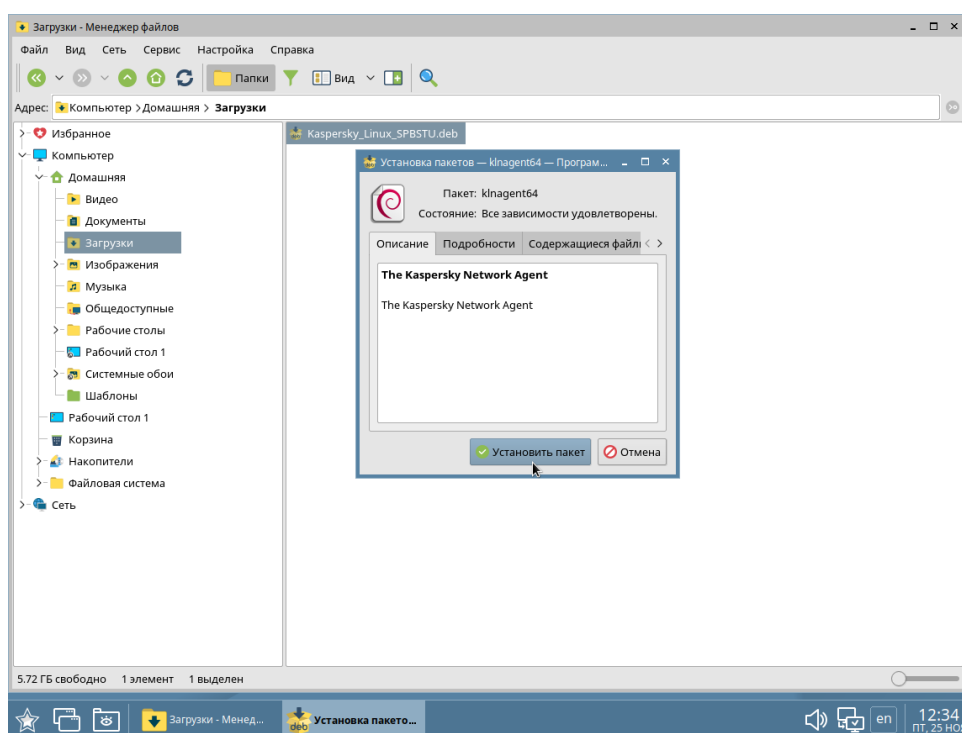


Рисунок 11 – Окно пакетного менеджера Astra Linux

3) После этого на экране появится окно *Агента PolicyKit1*, в котором необходимо ввести пароль администратора и нажать на кнопку «Да» для выполнения следующих шагов установки (см. Рисунок 12).

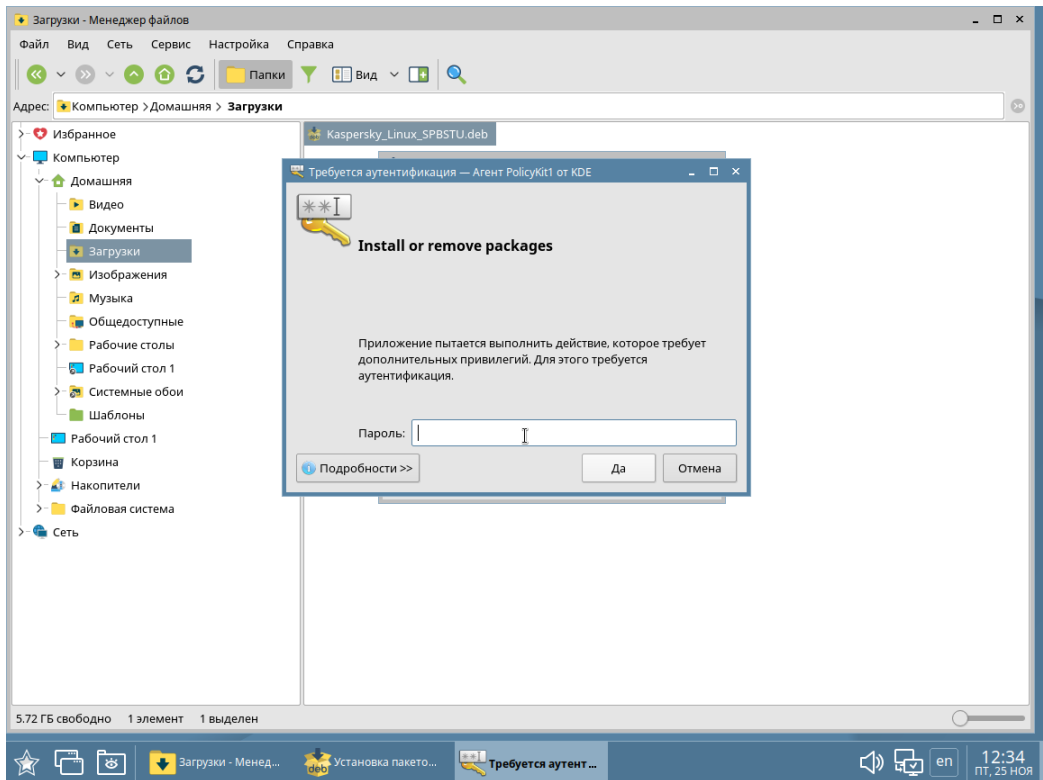


Рисунок 12 – Окно агента PolicyKit1

4) При правильно введенном пароле пакетный менеджер Astra Linux начнет установку агента администрирования (см. Рисунок 13).

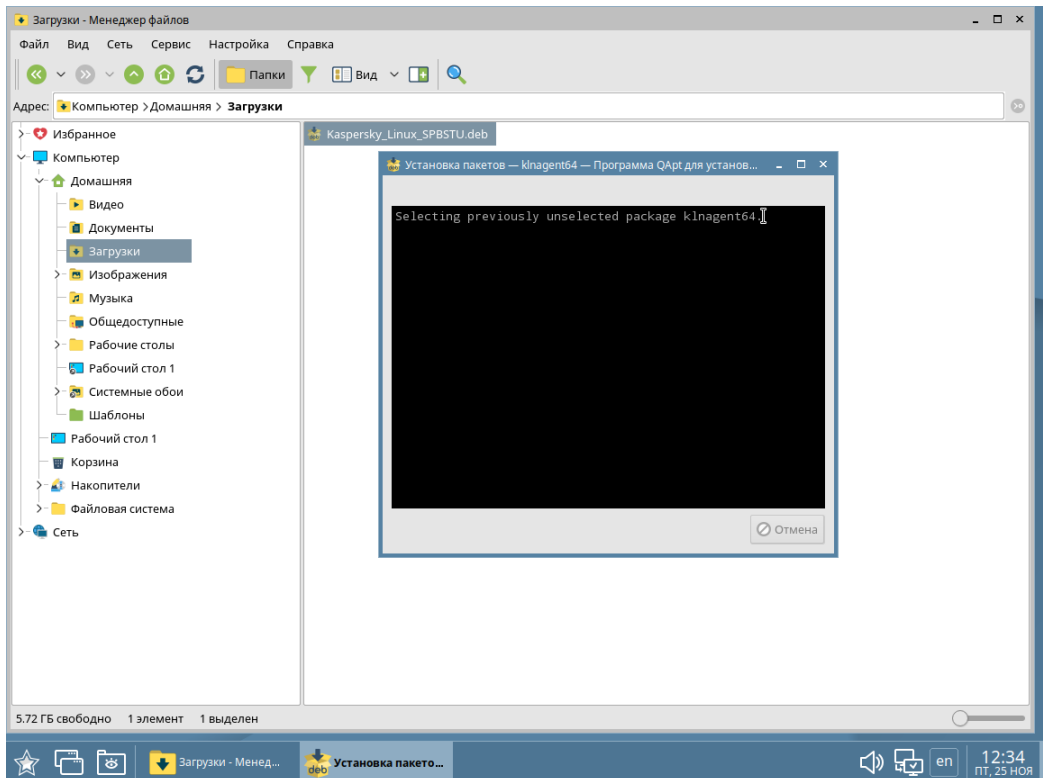


Рисунок 13 – Окно установки пакета

5) В течение минуты пакетный менеджер завершит установку и выведет на экран результат *Kaspersky Network Agent has been installed successfully*. Далее необходимо нажать на кнопку «Закреть» (см. Рисунок 14).

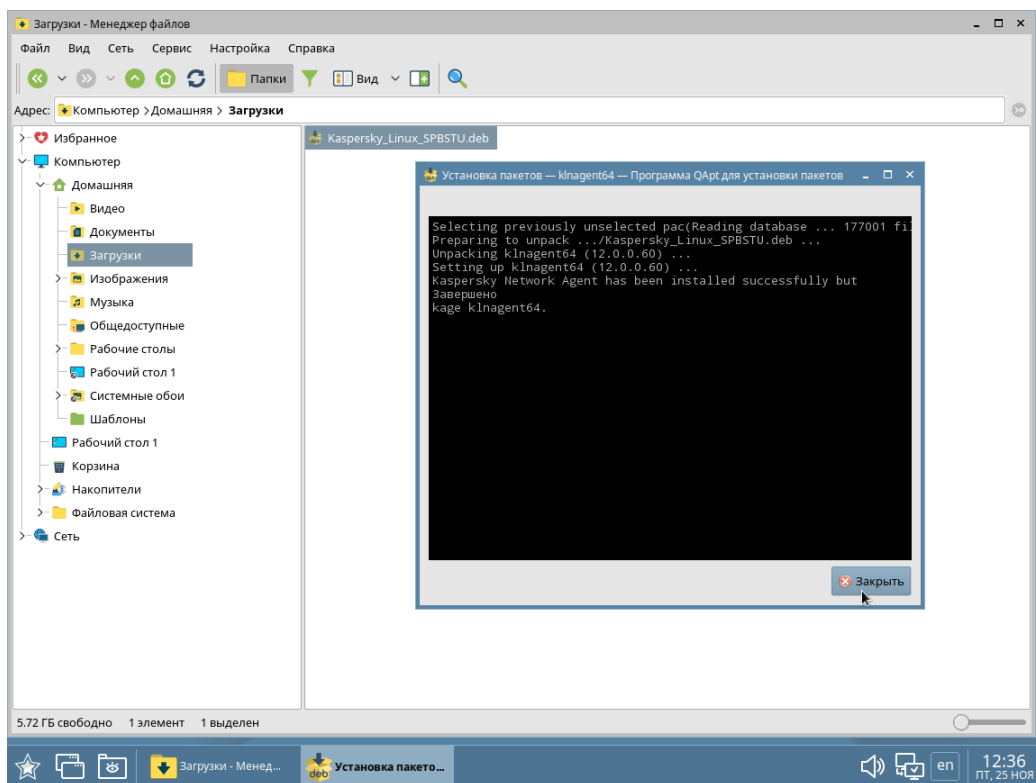


Рисунок 14 – Завершение установки

6) После успешной установки агента администрирования необходимо выполнить его постинсталляционную настройку для подключения к серверу администрирования. Для этого следует открыть *Терминал* и выполнить ряд команд (см. Рисунок 15).

